

Paske ou se yon fanm

...Ou fèt pou konnen kèk patikilarite sou kansè tete

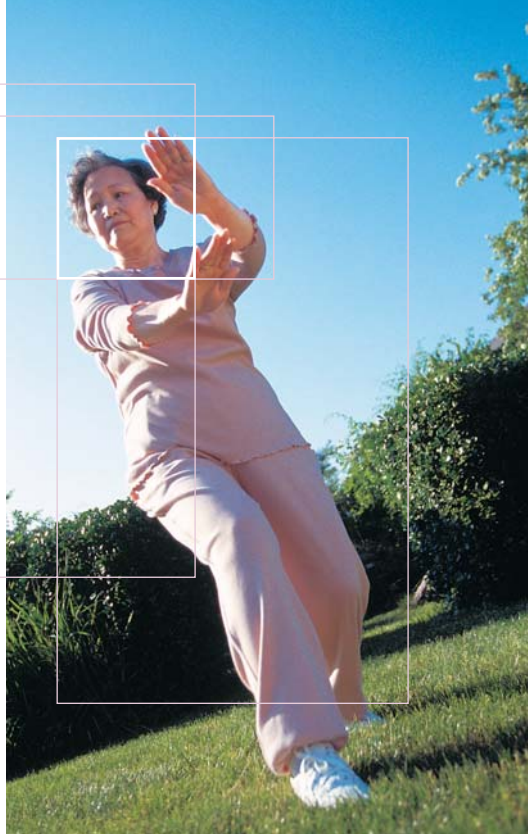
Apa kansè poumon, kansè tete se kansè ki tiye plis fanm.

Ou fèt pou konnen tou ke gen tretman pou anpil ka kansè tete. Men gen plis chans tretman pou kansè tete lè yo detekte l bonè.

Kenbe sa byen nan tèt ou...

Faktè sa nou pral site la yo kap plis kòz pou yon moun gen kansè tete:

- 1. Lè w se yon fanm**
(gason tou kap gen kansè tete tou, men sa pa rive souvan)
- 2. Lè w gen pliske 50 tan**
- 3. Si w te gen kansè tete deja**
- 4. Lè w gen moun nan fanmi ou ki gen kansè tete (tankou manman w, sè w), men tou nou rankontre plis fanm ki gen kansè ki pa gen moun nan fanmi yo ki gen maladi a**



Pi bon jan ou kap pwoteje tèt ou...

Se dekouvri bonè ou gen kansè tete. Epi lè w dekouvri bonè ou gen kansè tete, gen plis chans pou trete maladi a.

Di tèt ou w ap fè yon plan pèsònèl

Pou w pa bezwen enkyete pou okenn pwoblèm sante, mete nan plan aksyon w koze sa yo:

- A** Kòmanse fè chak ane yon **mamografi** depi ou gen 40 tan
- B** **Ekzamine tete** w pou kont pa w chak mwa depi laj 20 tan
- C** Al fè yon doktè **ekzamine tete** w chak ane si w gen 40 tan, chak twa zan, si w gen 20 a 39 van.



Si w gen 40 tan osnon si w gen pliske 40 tan:

1. Fè yon ekzamen klinik tete chak ane.
2. Fè doktè w osnon nenpòt ki espesyalist ki ba w swen sante ekzamine tete w chak ane.
3. Ekzamine tete w pou kont pa w chak mwa.

Si w gen ant 20 a 39 van, American Cancer Society rekomande w koze sa yo:

1. Fè doktè w osnon nenpòt ki lòt kote ou ale pou w resevwa swen sante ekzamine tete chak twa zan.
2. Ekzamine tete w pou kont pa w chak mwa.

1.800.ACS.2345
www.cancer.org

Hope.Progress.Answers.



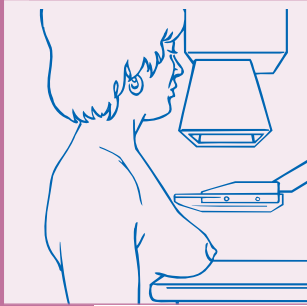
©2003, American Cancer Society, Eastern Division, Inc.
All rights reserved. ABCs of Breast Health-Haitian Creole.



Sa ou fèt pou fè pou sante tete w

Yon Plan Aksyon Pèsònèl

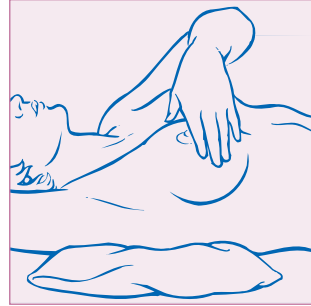
**American
Cancer
Society®**



Mamogram



Klinik pou w ka fe yo ekzamine tete



Ekzamen konplè tete

Sa ki pi enpòtan nan plan aksyon ou a

Se fè yon **mamogram** regilyèman. Yo fè radyografi tete sa a yo fasilman, byen vit, epi yo pa danjre. Anfèt, yo itilize mwens radyasyon pou yon mamogram ke nan radyografi yo fè pou ou lè w al ka dantis.

Epi yon mamogram pèmèt ou wè si se pou w kòmanse tretman. Doktè w, osnon ou menm kap pa janm remake yon tiboul jiskaske li vin gwose yon grenn pwa. Alòke yon mamogram kap detekte tiboul la kèlkeswa gwose l, anpil fwa plizyè ane avan menm tiboul la osnon okenn chanjman parèt nan tete a.

American Cancer Society rekòmande w pou w fè yon mamogram chak ane lè w gen 40 tan.

Lè ou ap vyei, posiblite pou w gen kansè tete ogmante. Nou rankontre preske mwaye ka kansè tete pami fanm ki gen 65 kan osnon ki pi vye; plis ke twaka ka yo afekte fanm ki gen 50 tan osnon ki pi vye. Pou ransèyman sou kouman pou w fè pou w kap fè yon bon mamogram, telefone nimewo telefòn gratis sa a 1.800.ACS.2345

Li nesèsè pou w ...

... ale nan yon **klinik pou w ka fè yo ekzamine tete** w. Tout fanm ki gen 20 tan ou pliske 20 tan fèt pou al fè yo ekzamine tete yo nan yon klinik chak twa zan. Apati 40 tan, fè yo ekzamine tete w chak ane.

Kouman nou konnen si yon ekzamen tete klinik (ETK) byen fèt?

Pou chak ekzamen tete klinik yo fèt pou yo: *Fè nou pran sèten pozisyon* — lè doktè a ap ekzamine tete yo, li fèt pou fè nou chita, answit kouche sou tab klinik la, ak bra nou lonje sou kote nou kò nou, epi fè nou leve bra nou sou tèt nou tou.

Perimèt pwatrin — ekzamine tout otou pwatrin nou, kou nou, anba bra nou, stènòm nou, ak jis anba kotelèt nou.

Tras — sistematikman, doktè a fè, lè l ap ekzamine tete w, yon liy deba anho, deho anba, yon liy sikilè, osnon li fonde dwèt li yo pou l rive touche mis tete yo.

Touche — Nan pati konsiltasyon sa a, lè doktè a ap touche tete yo li fè yon sèk otou tete yo avèk tap dwèt li yo.

Presyon — doktè a fèt pou itilize plizyè nivo presyon sou tete w (piti, mwayen, fò).

Plan — doktè a fèt pou diskite avèk ou yon plan pou tete w kap an sante. Epi li fèt pou montre w kijan pou w fè pou w ekzamine tete w pou kont pa w.

Yon ekzamen tete klinik konplè kap pran anviwon 10 minit. Diskite ak doktè w si ou kwè ekzamen tete w yo pat konplè, osnon si ou kwè ekzamen an te fèt trò vit.

Twazyèm pati plan w...

Ou fèt pou fè yon **ekzamen konplè tete** w yo pou kont pa w regilyèman. Lè yon fanm gen 20 tan, li fèt pou tieke tete l yo pou kont pa l pou l sa wè si l gen kèk tiboul nan tete l, osnon si l remake okenn chanjman nan tete l yo. Lè w ekzamine tete w regilyèman, ou konnen kouman ou santi tete w lè tout bagay nòmal. Si gen yon bagay ki chanje nan tete w, ou kap wè sa toudswit. Konsa ou a di doktè w la sa.

Ou fèt pou mande doktè k ap trete w la kouman pou w fè pou w ekzamine tete w kòrèkteman. M ap raple w ou fèt pou ekzamine tout pati nan tete w, menm anba

bra w tou. Ap tap dwèt ou yo touche tete w deho anba, touche tete w nan fòm yon sèk, osnon anfonse dwèt ou jiskake ou rive touche mis tete w yo, kòmanse nan mitan tete w jiska pati tete w ki kole ak bra w, de pati tete ki kole ak bra w jiska nan mitan tete w. Ou fèt pou gade tete w tou nan yon glas. Tieke pou wè si w pa remake okenn chanjman lè ou ap gade tete w yo, osnon si w pa remake okenn kote nan tete w ki anfonse.

Fè plan pou w ekzamine tete w menm jou nan mwa chak mwa. Li pap pran anpil tan. Lè sa a w a di tèt ou ke ou fè tout sa ke ou te fèt pou fè jiskake lè a rive pou w al konsilte doktè ankò, osnon pou w al fè yon mamogram.

Si ou kwè ou dekouvri yon tiboul nan tete w, osnon nenpòt ki chanjman, al wè doktè w. Prèske tout absè nan tete pa kansè, men ou pa konnen si w pa mande.

Ou gen anpil chans...

...si w kòmanse plan aksyon an kounye a. Nou pa konnen kouman pou nou anpeche kansè tete frape nou. **Men nou konnen kouman pou nou detekte l bonè, kilè nou gen chans pou nou trete l byen.**

Mete plan an aksyon kounye a. Apre ou a kap pase bon tan ap viv an sante.



Nou fè tradiksyon piblikasyon sa a gras a yon asosyasyon ant Healthcare Association of New York State Breast Cancer Demonstration Project™ ak American Cancer Society. Se yon lajan yo fè n kado ki pèmèt nou peye pou tradiksyon piblikasyon sa a. Don sa a fèt dapre Kontra kooperatif Nime(Grant/Cooperative Agreement) wo U57CCU220149-01 ak Healthcare Association of New York State's Breast Cancer Demonstration Project™ ki se yon manm Disease Control and Prevention. Sèl moun ki ekri piblikasyon sa a fèt pou pran tout responsablite pou sa yo ekri a. Pawòl sa yo ki ekri si la a pa nesèsèman sa moun ki nan Centers for Disease Control and Prevention yo panse.

The translation of this publication is courtesy of a cooperative effort between the Healthcare Association of New York State's Breast Cancer Demonstration Project™ and the American Cancer Society. The translation of this publication was supported by Grant/Cooperative Agreement Number U57/CCU/220149-01 awarded to the Healthcare Association of New York State's Breast Cancer Demonstration Project™ from the Centers for Disease Control and Prevention. Its contents are solely the responsibility of the authors and do not necessarily represent the official views of the Centers for Disease Control and Prevention.